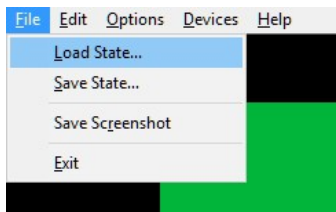
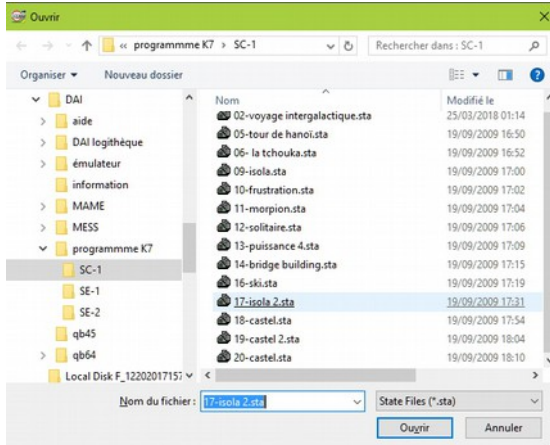


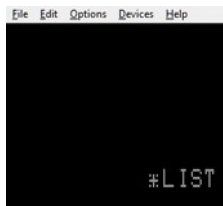
Écran de démarrage avec l'émulateur MESS



Chargement d'un fichier STA :
"load state"

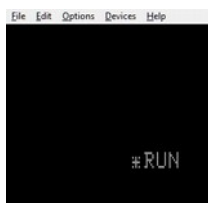


Choix du fichier



```
File Edit Options Devices Help
1 CLEAR 1000
2 DIM A%(100,0)
3 DIM A%(8,0),AAA%(1,0)
5 ENVELOPE 0 15,3;0,3;
6 COLORT 0 8 0 0:POKE #75,32
10 FOR A%=1 TO 8:READ A%(A%);NEXT
15 DATA -1,9,-11,-10,1,-9,11,10
30 PRINT CHR$(12):CURSOR 25,20:PRINT "ISOLA":CURSOR 0,15
35 PRINT " Le but du jeu est de bloquer le pion ennemi,"
40 PRINT " Pour cela a chaque tour vous deplacez votre pi
   on"
50 PRINT "d'une case sur les cotes ou en diagonale, ensui
   te"
60 PRINT "vous detruisez sur l'echiquier la case de votre
   choix,"
70 PRINT " Quand un joueur ne peut plus se deplacer il a
   perdu."
100 PRINT :PRINT :PRINT " JOUEZ VOUS AVEC MOI OU AVEC UN P
   ARTENAIRE (TAPEZ O OU P)?"
110 A%=GETC
120 IF A%=ASC("O") THEN AAA%=2:GOTO 500
```

Visualisation du contenu



```
File Edit Options Devices Help
ISOLA

Le but du jeu est de bloquer le pion ennemi.
Pour cela a chaque tour vous deplacez votre pion
d'une case sur les cotes ou en diagonale, ensuite
vous detruisez sur l'echiquier la case de votre choix.
Quand un joueur ne peut plus se deplacer il a perdu.

JOUEZ VOUS AVEC MOI OU AVEC UN PARTENAIRE (TAPEZ O OU P)?
```

Lancement du programme